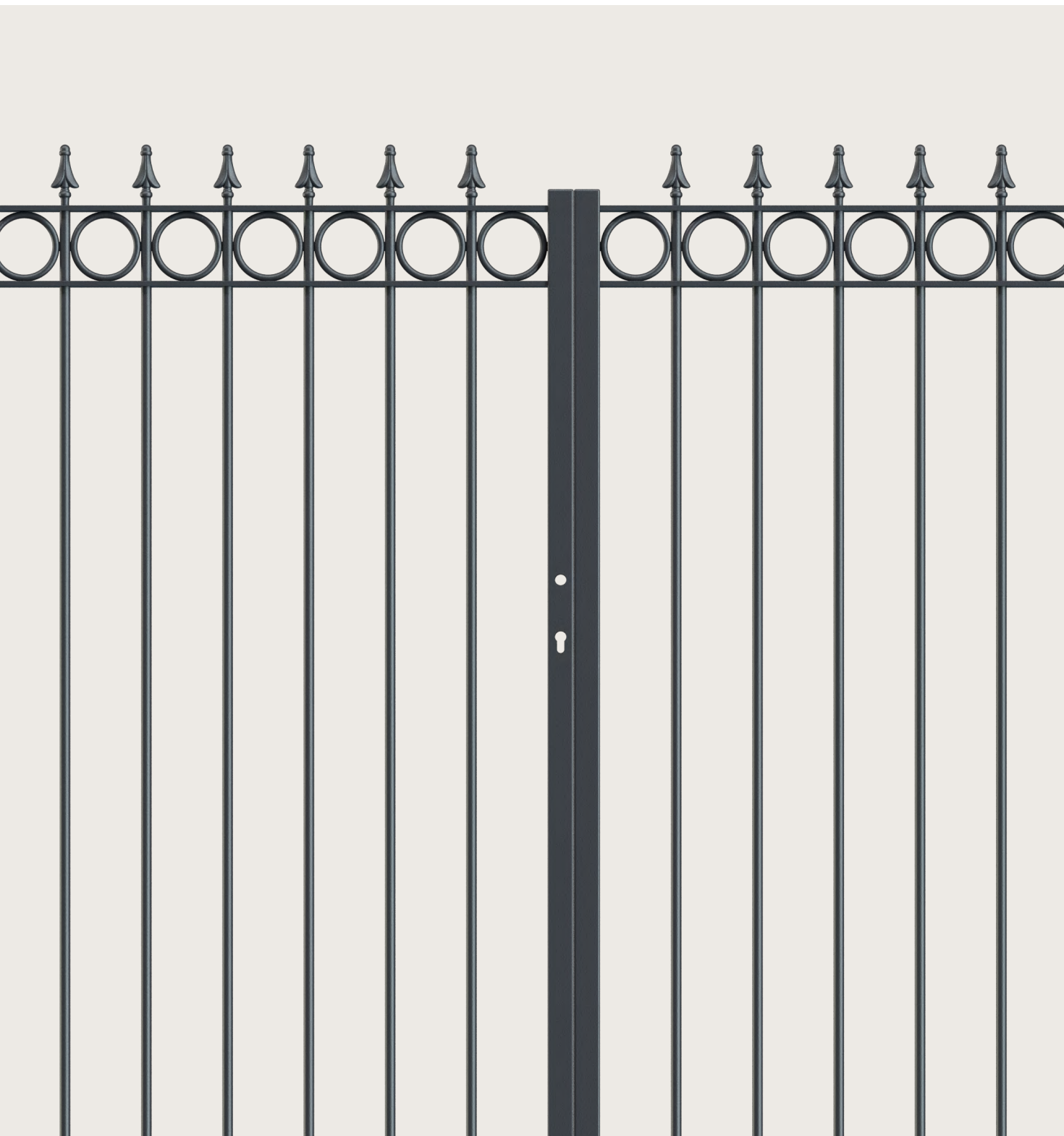




# ELEO

EXPRESS



Istruzioni di montaggio cancelli

---

### Volume di consegna

- 1 contropiastra (incluso viti)
- 1 blaccaggio del telaio tubolare, regolabile in base al senso di rotazione desiderato (incluso viti)
- 4 cinghie regolabili con piastra di montaggio

---

### Accessori aggiuntivi (disponibili separatamente da noi)

- Palo 10x10cm da cementare
- Cilindro della serratura
- Set di maniglie
- Rivelatore

---

### Strumenti e accessori necessari per il montaggio

- 16 viti M8 25 mm e Rondelle
- Forare con maschino M8
- Livella (idealmente due livelle magnetiche)

---

### Bei Einbetonierung der Pfosten

- Calcestruzzo
- Vanga e pala
- Blocchi di legno per il supporto
- Doghe in legno e cordino per il posizionamento la posta
- Ghiaia per lo strato drenante

GRAZIE PER AVER SCELTO UNA PORTA ELEO EXPRESS. NATURALMENTE VOGLIAMO SUPPORTARVI ANCHE CON L'INSTALLAZIONE. LE SEGUENTI ISTRUZIONI TI AIUTERANNO AD INSTALLARE IL TUO NUOVO CANCELLO.

Il tipo di montanti gioca un ruolo importante durante l'installazione del tuo nuovo cancello. I cancelli a doppia anta possono essere fissati a montanti in acciaio, che potete acquistare separatamente da noi. In alternativa, può essere facilmente fissato alla muratura esistente e ai pali in acciaio. Per questo motivo è necessario eseguire i seguenti passaggi a seconda della situazione strutturale.

Se hai ulteriori domande sull'installazione, puoi contattare il nostro servizio clienti in qualsiasi momento. Ti aiuteremo tramite via e-mail ([servizioclienti@eleo-express.it](mailto:servizioclienti@eleo-express.it)) felice di continuare!

Se preferite far eseguire l'installazione da un'impresa specializzata, disponiamo di partner affidabili a livello nazionale nel settore dei servizi di installazione di recinzioni, cancelli o ringhiere. Saremo lieti di consigliarvi su tutte le domande relative al montaggio e di assistervi nella scelta del fornitore di servizi adatto.




---

### UN AVVISO

Prima del montaggio, controllare l'accuratezza e la completezza della merce consegnata.

Si prega di notare che il montaggio del cancello avviene a proprio rischio e pericolo. Se il montaggio viene eseguito in modo improprio o errato, non vi è alcuna garanzia per eventuali danni causati.

Prima di poter posizionare i pali e il vostro nuovo cancello, è essenziale pianificare le posizioni e le distanze corrette, soprattutto in concomitanza con la recinzione o il sistema di ringhiera.

Tieni presente che la distanza tra i pali dovrebbe corrispondere alla larghezza della porta più altri 12 cm.

Il nostro servizio clienti è la vostra fianco come partner competente nella fase di progettazione.

Dovrebbero esserci sempre almeno due persone essere coinvolti nell'assembla.

FARE UN PASSO

## 01 FORI SUL PALO



Se avete un piccolo cancello a doppia anta che può essere fissato con viti ad occhiello, seguite le istruzioni di montaggio per i nostri cancelli da giardino. Il passaggio seguente descrive il fissaggio con nastri regolabili o nastri a collare.

NOTA

Se avete ordinato i pali presso di noi, questi vi saranno consegnati senza fori preforati o filettature, in modo che possiate adattare l'altezza dei fori alle eventuali irregolarità del terreno.

### VARIANTE 1: CINGHIE REGOLABILI

Appoggiate un'anta del cancello sul pavimento e inserite le cinghie regolabili sui perni dell'anta.

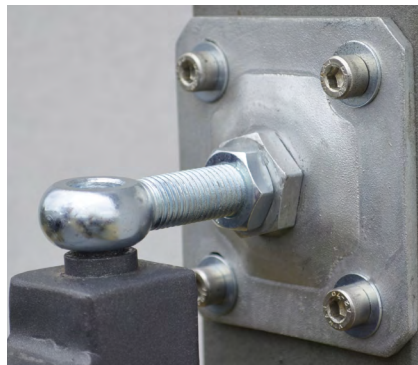
Posizionate un montante accanto all'anta e allineatelo con una livella in modo che le estremità del cancello siano allineate con il tappo terminale del montante. Successivamente, è possibile tracciare dei segni sul palo all'altezza delle cinghie regolabili per indicare i punti in cui praticare i fori. Rimuovere nuovamente le cinghie.

Praticare dei fori con un diametro di 18-20 mm sui punti contrassegnati su un solo lato.

Avvitare prima il controdado sulla cinghia. Quindi avvitarlo attraverso la piastra di fissaggio e **applicare solo la rondella dal retro**.

Segnare sul montante i punti in cui praticare i fori per la piastra.

Praticare dei fori da 6,8 mm con filettatura M8 nei punti contrassegnati. La piastra di fissaggio verrà successivamente fissata con viti zincate.



### VARIANTE 2: CINGHIE PER COLLARE CERVICALE

Appoggiate un'anta sul pavimento e posizionate le fasce del collare nella posizione prevista.

Posizionare un montante accanto all'anta del cancello e allinearli con una livella in modo che le estremità del cancello siano allineate con il tappo terminale del montante. Quindi, all'altezza delle barre filettate, tracciare due segni sul montante per i fori. Rimuovere le barre filettate dall'anta del cancello.

Praticare un foro con un diametro di 35 mm in corrispondenza dei segni su un lato per le barre filettate.

Avvitare la filettatura attraverso la piastra di fissaggio e fissarla dal retro **con la rondella e il controdado**. Posizionare la piastra al centro del foro preforato.

Segnare sul montante i punti in cui praticare i fori per la piastra. Praticare dei fori da 6,8 mm con filettatura M8 nei punti segnati. La piastra di fissaggio verrà successivamente fissata con viti zincate M8 x 25 mm. Il collare sul battente del cancello viene collegato alla controparte della piastra con la vite in dotazione.



FARE UN PASSO

## 02 SOLLEVAMENTO DEL FORI PER IL INVIARE



UN AVVISO

Se usi il cancello su quelli già esistenti  
Assembla il montante, quindi vai  
direttamente al passaggio 4 a pagina 4.

FARE UN PASSO

## 03 INSERIRE DEL PRIMO POST E POSIZIONAMENTO L'ULTERIORE INVIARE

Per prima cosa, inserisci un palo verticalmente nel foro pre-scavato. Assicurarsi che vi sia sufficiente distanza da terra tra la piastra di montaggio e il pavimento. Consigliamo un'altezza da terra di 8 – 10 cm. La distanza di installazione successiva tra il telaio della porta e il terreno è di 5 cm. Puoi ancora regolare l'altezza qui. Riempi il buco con cemento. Si consiglia l'utilizzo di calcestruzzo ad asciugatura rapida. Allineare il palo verticalmente e verticalmente utilizzando livelle a bolla. Puoi mantenere il palo nella posizione corretta con l'aiuto delle doghe di supporto.



UN AVVISO

Per il secondo palo, scava la buca successiva come descritto nel [passaggio 2](#).

FARE UN PASSO

## 04 ALLEGARE DEL PRIMO ALA DEL CANCELLO

FARE UN PASSO

## 05 POSIZIONAMENTO DEL SECONDO INVIARE

Posiziona il palo successivo nel foro pre-scavato e usa la corda per allinearli. Si prega di notare che è necessario lasciare uno spazio di 2 cm tra le due ali per il bloccaggio del telaio tubolare.

Quindi procedere in modo analogo al passaggio 3 e al passaggio 4.

Una volta che tutto è allineato, puoi consentire al calcestruzzo di indurire secondo le istruzioni del produttore.

Le cinghie regolabili ti danno spazio per regolare l'obiettivo in seguito. Se necessario, regolare nuovamente le cinghie regolabili del cancello dopo alcuni giorni.

SERRATURA TELAIO TUBO, SET MANIGLIA, STAFFA, PIASTRA DI CHIUSURA

## INSTALLAZIONE DEGLI ACCESSORI

### BLOCCO TELAIO TUBO

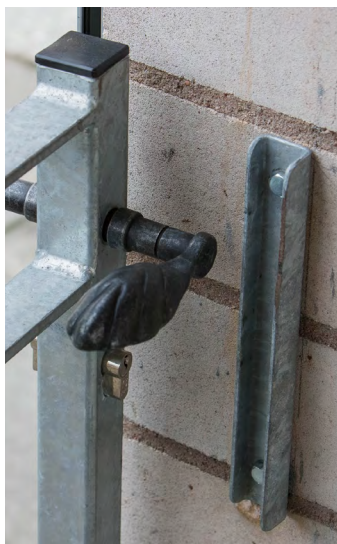
Prima di fissare la serratura del telaio tubolare, è possibile regolare la chiusura (chiamata anche snapper) a destra o a sinistra. Sulla parte superiore dell'involucro della serratura del telaio tubolare è presente una piccola linguetta metallica che può essere sollevata con un cacciavite.

Ciò ti consente di estrarre la trappola e capovolgerla. Quindi basta semplicemente lasciare che la trappola scatti di nuovo indietro e premere nuovamente la linguetta di metallo verso il basso. Inserire la serratura del telaio tubolare nell'incavo previsto sull'anta del cancello. Fissarlo con le viti incluse.



## PIASTRA DI BLOCCAGGIO

Segnare la posizione dei due fori nella contropiastra sull'anta opposta del cancello. Utilizzare la posizione del bloccaggio del telaio tubolare per determinare i contrassegni. Realizzare un foro da 4,2 mm e un foro filettato M5 per i fori. Fissare la contropiastra all'anta del cancello utilizzando le viti in dotazione.



## SET MANIGLIE

Il set di maniglie è composto da due maniglie con barra quadrata. Inserire una maniglia con l'asta quadra attraverso la corrispondente apertura nella serratura del telaio tubolare. Accostare la controparte sull'altro lato e fissare dal basso le maniglie sull'asta quadra utilizzando i grani in dotazione.

## CILINDRO DI SERRATURA

Inserire il cilindro della serratura nella cavità della serratura del telaio tubolare e poi fissarlo con la vite in dotazione. Si prega di notare che è ancora necessario accorciare la vite in dotazione a 4 cm.

## RIVELATORE

Fissare lo scaricatore all'anta del cancello sulla quale è già fissata la contropiastra. Quando si posiziona la guida, assicurarsi che la serratura possa scendere abbastanza da consentire la chiusura, ma anche che non si trascini sul pavimento quando viene serrata. Per i due fori nel binario di guida, praticare un foro da 4,2 mm e un foro filettato M5 nella parte inferiore dell'anta e avvitarli insieme.

# Divertiti con il tuo nuovo cancelli in ferro!





**Sito | E-Mail**

[www.eleo-express.it](http://www.eleo-express.it)  
[servizioclienti@eleo-express.it](mailto:servizioclienti@eleo-express.it)

**Indirizzo**

ELEO GmbH  
Ziegeleistraße 14  
96269 Großheirath (Germania)

